



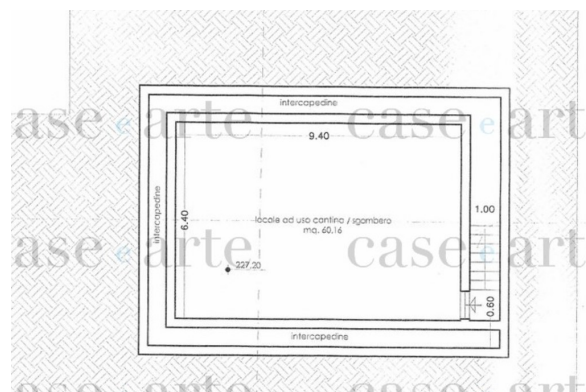
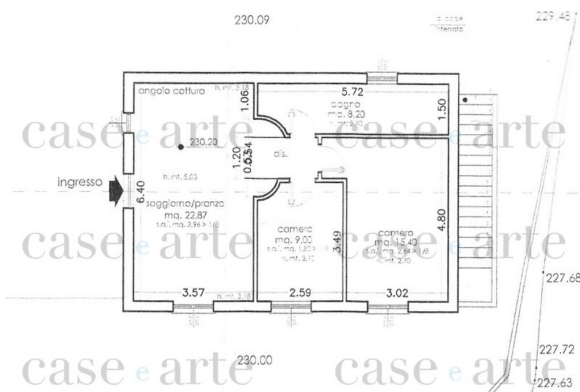
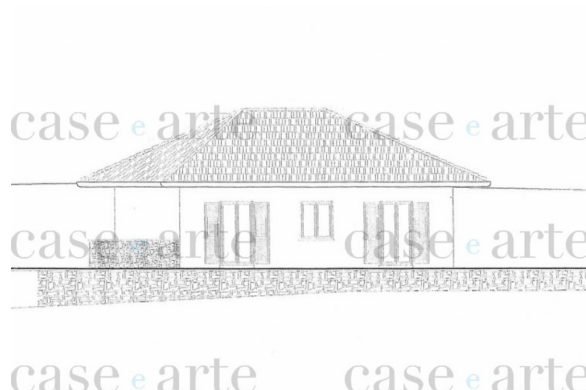
€ 180.000

Terreno edificabile con progetto approvato e vista mare da cartolina ad Alassio, frazione Moglio, in posizione dominante dalla quale si gode di una vista mare incantevole oltre che di una esposizione solare eccellente, Case e Arte Gruppo Immobiliare Ligure propone in vendita appezzamento di terreno edificabile di medie dimensioni, completamente pianeggiante, con progetto approvato per la realizzazione di n°2 villette unifamiliari. La zona è già stata oggetto di urbanizzazione, pertanto il lotto risulta servito da strada carrabile oltre ad essere vicino agli allacci principali di tutte le utenze. Il progetto approvato dall'Ufficio Tecnico del Comune di Alassio, prevede la possibilità di edificare n°2 villette unifamiliari di circa 70 mq, oltre a porticati ed interrati; con la presentazione di una variante in corso d'opera, oltre all'accorpamento dei volumi in un unico corpo di fabbrica, è ancora possibile richiedere gli ampliamenti previsti dal così detto "Piano Casa". Ottima possibilità sia come investimento, sia come abitazione principale.

Classe energetica in fase di approvazione



Il presente documento non costituisce elemento contrattuale



Il presente documento non costituisce elemento contrattuale