



140 mq € 520.000



vani: 7



bagni: 2



camere: 3



giardino: 300



MQ Totali: 140



Parcheggio: 2



Balconi/Terrazzi: Sì

Situata nella parte centrale della prima collina di Laigueglia, comoda al centro ed ai servizi, ed accessibile attraverso due ingressi, pedonale il primo, da scalinate delle Ginestre, carrabile l'altro, da via Castello Romano. La villa si sviluppa su tre livelli al primo dei quali troviamo una grande terrazza vista mare, la luminosa zona giorno finestrata, una spaziosa cucina e un bagno. Attraverso una comoda scala si accede alla zona notte del piano superiore dove troviamo tre camere da letto, tutte con vista mare, e un grande bagno finestrato. Tramite un portoncino si accede al delizioso giardino nella pineta e all'ampio terrazzo solarium con incantevole vista mare su tutto il golfo. I punti forti della proprietà sono sicuramente l'incantevole vista, gli ampi spazi esterni e la struttura dalla tipica architettura ligure, che un tempo era una pensione.

Classe energetica in fase di approvazione



Il presente documento non costituisce elemento contrattuale

Alassio

Via XX Settembre, 98

Tel 0182 648816

Mob 393 9999042

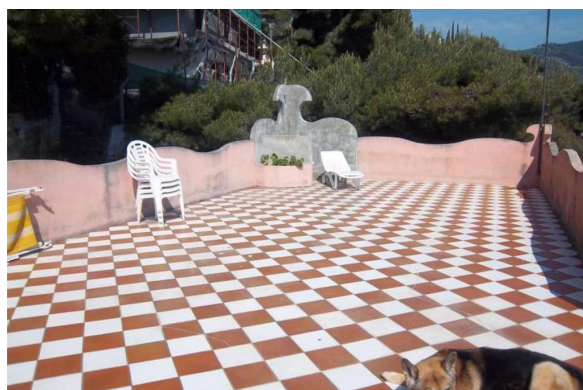
Fax 0182 648816

Laigueglia

Via Dante Alighieri, 111

Tel 0182 499541

Mob 340 4919633



Il presente documento non costituisce elemento contrattuale