



100 mq € 590.000



vani: 3



bagni: 1



camere: 2



giardino: si



MQ Totali: 100



Parcheggio: 1



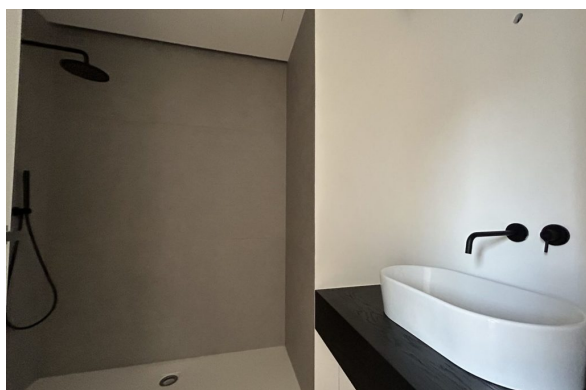
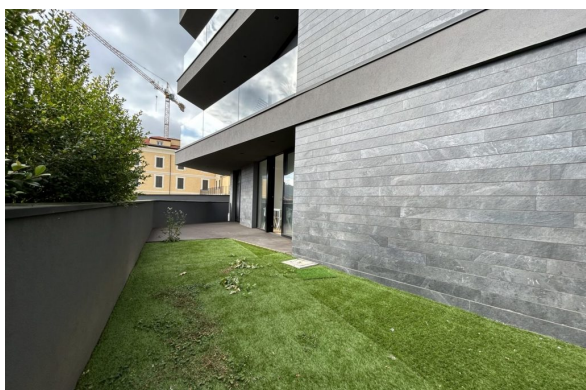
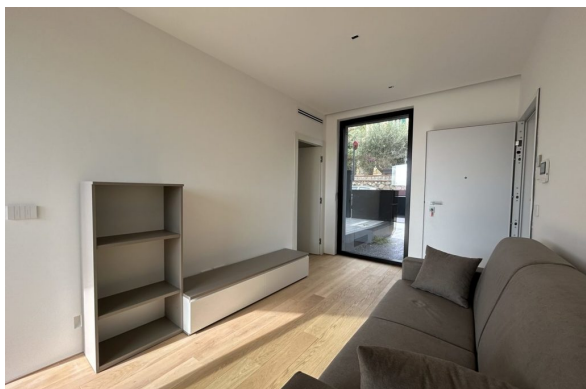
Balconi/Terrazzi: Sì

L'agenzia Case e Arte propone in vendita nuovi prestigiosi appartamenti in classe A3. La residenza "Parva Domus", caratterizzata da un design moderno che ospita tre appartamenti molto eleganti ed esclusivi, dotati di posto auto privato e cantina. Il piano terreno appartamento composto da ampio soggiorno con cucina a vista, camera matrimoniale, cameretta, grande bagno. Ampio patio perfetto come zona solarium e giardino privato. Superficie commerciale mq 100, richiesta Euro 590.000 compreso il posto auto e la cantina. Il capitolato prevede materiali pregiati di alta qualità, con classe energetica A+ che garantisce un notevole risparmio in termini energetici. Sono altresì disponibili posti auto aggiuntivi ad Euro 40.000. A pochi passi a piedi dal mare, nelle vicinanze del Muretto e di piazza Partigiani, Parva Domus è un'ottima soluzione per coniugare un'abitazione moderna e pregiata al caratteristico centro storico alassino.

A3 kWh/m<sup>2</sup> | Classe energetica A



Il presente documento non costituisce elemento contrattuale



Il presente documento non costituisce elemento contrattuale