



130 mq



vani: 5



bagni: 2



camere: 3



MQ Totali: 130



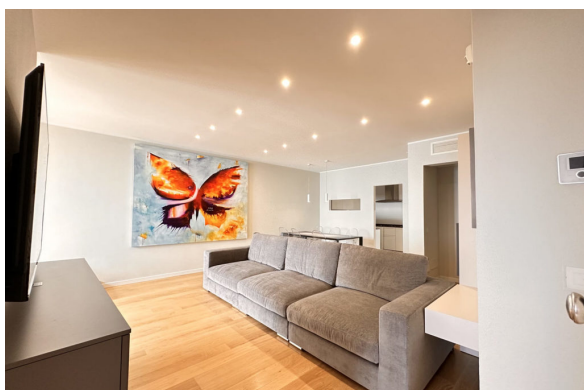
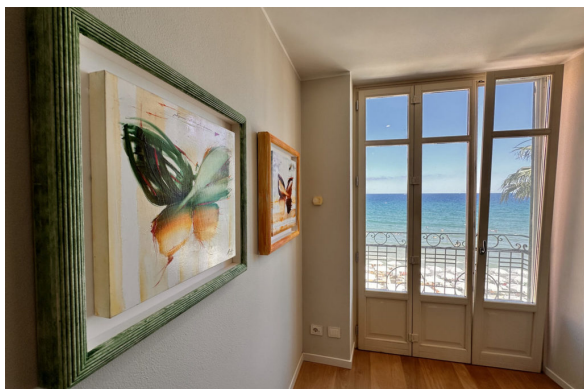
Balconi/Terrazzi: Sì

In piccola palazzina figure, nella zona di ponente di Alassio, proponiamo, in locazione turistica, questo bellissimo appartamento fronte mare, completamente ristrutturato e dotato di ogni comfort, può ospitare comodamente fino a sei persone, internamente è composto da ingresso su ampio soggiorno con balcone fronte mare, cucina separata, due camere da letto matrimoniali, una camera doppia, due bagni completi e una camera studio per lo smart working o per i compiti dei ragazzi. Dotato di impianto di climatizzazione in ogni ambiente, cucina accessoriata e completa di lavastoviglie, forno, macchina del caffè, bollitore, tostapane. TV 65 pollici, WI-FI e SERVIZIO DI BIANCHERIA. CITRA: 009001-LT-1427.

Classe energetica in fase di approvazione



Il presente documento non costituisce elemento contrattuale



Il presente documento non costituisce elemento contrattuale