



120 mq € 770.000



vani: 4



bagni: 2



camere: 2



giardino: 1200



MQ Totali: 120



Parcheggio: 2



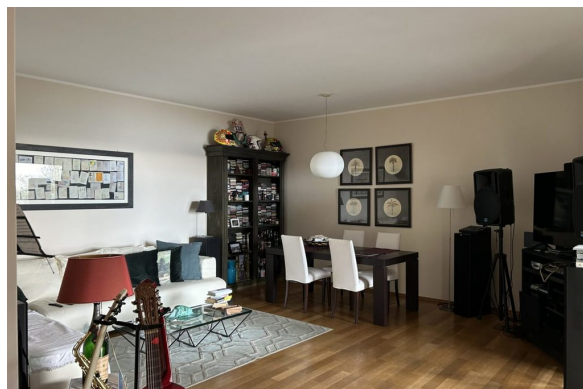
Balconi/Terrazzi: Sì

Un paio di curve sopra Alassio si trova la frazione di Solva – Cavia, dalla quale si gode di una vista mare unica, quella che troviamo nelle cartoline, proponiamo in vendita una casa indipendente di 140 mq, sviluppata su due piani, alla quale si accede attraverso una strada privata in mezzo agli ulivi. Costruita nel 2001, la proprietà presenta interni di design, curati nei minimi dettagli e una meravigliosa facciata realizzata in pietra. Il piano inferiore, interamente comunicante con l'esterno grazie a diverse porte finestre, troviamo un ampio living, la cucina americana arredata con quella che è il top di gamma delle cucine: la Bulthaup, una camera matrimoniale con gradevole vista mare e un bagno. Al piano superiore la camera da letto padronale, un grande e bellissimo bagno. Dalla balconata si guarda a tutta la baia, fino al Golfo di Capomele. Il patio esterno del piano terreno è uno spazio ampio e fruibile durante tutta la giornata, soprattutto nel periodo estivo, quando si sentono solo il fruscio del vento e il canto delle cicale. Una soluzione ideale per chi ama la tranquillità, gli spazi ampi, la vista aperta e l'indipendenza ma che non vuole allontanarsi troppo dal centro abitato e dalle comodità. Completano la

Classe energetica in fase di approvazione



Il presente documento non costituisce elemento contrattuale



Il presente documento non costituisce elemento contrattuale